

**英文朝上，
折后尺寸：68x90mm**

**CH03300526-04_Ring II user manual,
ENG+CN+JP,408x180mm,
Matte paper 90g,Fold into 68x90mm
408x180mm, 90g 哑粉纸, 双面印刷
6折再对折, 英文朝上, 折后尺寸: 68x90mm**

RING II USER MANUAL



Scan QR code to visit Ring II website

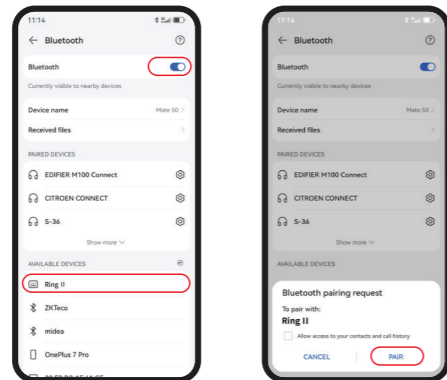
APP download:

iOS: Please search "ctrl4U" in Apple Store.
Android: Please search for "ctrl4U" in Google Play to download, or scan the QR code at right side of to visit website to download.

The app supports firmware online upgrades and can enable/disable control modes, as well as select the brand of the action camera.

Bluetooth pairing and clearing

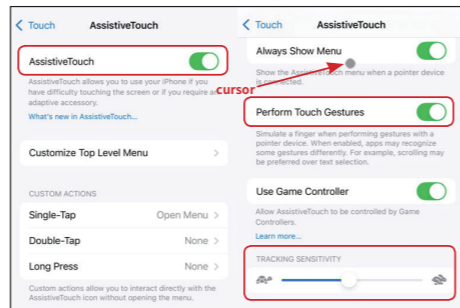
Open the Bluetooth settings on your phone and search for 'Ring II'. Click to connect (some phones may prompt a pairing confirmation), just click 'PAIR'. After a successful Bluetooth pairing, you can check the connected devices on your phone. The LED light will flash one time, indicating that the current Bluetooth pairing is successful.



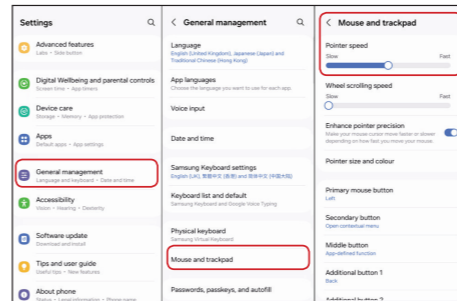
Pairing Status——When not paired, the LED flashes continuously. After successful pairing, the LED only breathes once.
Clear Pairing——Long press TS button for 5 seconds.

Phone settings before USE

Note: Before using Ring, **iOS 26.0.1 users** should go to the phone's **Settings** → **Accessibility** → **Touch** → **AssistiveTouch**, turn on **AssistiveTouch**, scroll down to **Customize Gestures** and enable it, and adjust **Tracking Sensitivity** to ensure the cursor is in the horizontal center of the phone screen, as shown in the image below. (After adjusting the tracking sensitivity, press the TS key of the Ring once to display the cursor on the phone, check the cursor position and make sure the cursor is in the horizontal center of the screen.)



Most **Android** devices do not require adjustment. In cases where adjustment is necessary, here we use the pointer speed settings for **Samsung** and **Xiaomi** phones as examples:
Samsung phones: **Settings** → **General Management** → **Mouse and Touchpad** → **Pointer Speed**.
Xiaomi phones: **Settings** → **Additional Settings** → **Language & Input** → **Keyboard, Mouse, and Touchpad** → **Pointer Speed**.
Note: Some Android devices do not support this setting.



HarmonyOS users must turn on the Bluetooth switch and successfully pair with the Ring Bluetooth before adjusting the mouse pointer speed on their phone: **Settings** → **System and Updates** → **Language and Input** → **More Input Method Settings** → **Mouse Pointer Speed**.

Ring II 操作说明书



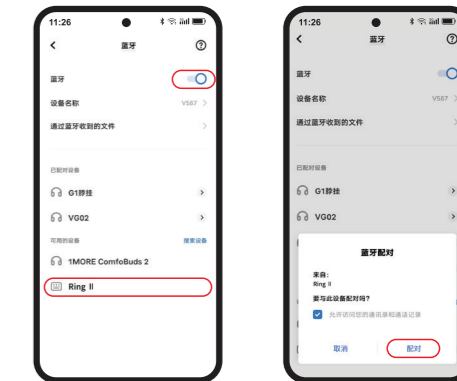
扫码访问 Ring II 网站

APP 下载:

iOS 请在 Apple 应用商店搜索 Ctrl4U 下载。
Android 请在 Google Play 中搜索 Ctrl4U 下载，或者扫描右侧二维码进入网站下载安装。APP 支持固件在线升级，并可实现控制模式的启用/禁用，以及运动相机品牌的选择。

蓝牙配对与清除

手机打开蓝牙设置，搜索“Ring II”，点连接，有的手机会弹出配对提示，点确定即可，蓝牙配对成功后，手机上可以看到已连接，Ring II 上的呼吸灯会闪一下，说明当前蓝牙配对成功。



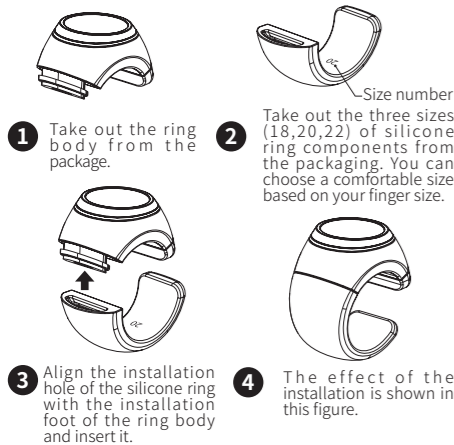
配对状态——未配对时 LED 持续闪烁
配对成功后 LED 仅闪烁 1 次
清除配对——长按 TS 按键 5 秒以上

手机设置

注: iOS 26.0.1 用户使用 Ring II 前请进入手机设置→辅助功能→触控→辅助触控，将“辅助触控”右边设置为打开，下拉到“执行触控手势”打开，并调整“跟踪灵敏度”以确保光标处于手机屏幕水平中间位置，如下图所示。（调整跟踪灵敏度后，按一下 Ring 的 TS 键即可在手机屏幕上显示光标，检查光标位置并确保光标在屏幕水平中央位置。）



Assemble Ring II before use



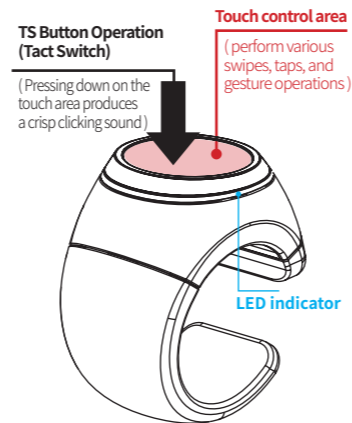
Power On and Power Off

- Power On:** Short press the TS button once to turn on.
- Power Off:** Press TS button 5 times consecutively.
- Automatic Shutdown:** the device will shut down after 60 seconds of inactivity.

Operating Instructions

	Action Camera Control		
Touch Operations	GoPro Camera Control	Insta360 Camera Control	DJI CameraControl
1 Swipe right once	Switch TIMELAPSE/VIDEO/PHOTO mode	Switch TIMELAPSE/VIDEO/PHOTO mode	Switch VIDEO/PHOTO mode
Button Operations	GoPro Camera Control	Insta360 Camera Control	DJI CameraControl
1 Single Click	Take photo; video/start-stop video, blue light flashes once	Take photo; video/start-stop video, blue light flashes twice	Take photo; video/start-stop video, blue light flashes once, Reconnect to activate camera
2 Double Click	Pair/Wake up, blue light flashes once	Screen on/off/wake up, blue light flashes twice	air/Wake up, blue light flashes once
3 Click and hold 2 seconds	Switch TIMELAPSE/VIDEO/PHOTO mode	Switch TIMELAPSE/VIDEO/PHOTO mode	Switch VIDEO/PHOTO mode
4 Consecutive presses 5 times	Ring II Power off	Ring II Power off	Ring II Power off

This manual is based on Firmware 0002 We reserve the right to make technical changes to the equipment described in this instruction manual after subsequent firmware upgrades. The content of this manual may have errors due to product improvement or printing reasons, and any subsequent updates will be made without notice. It is recommended that you regularly check the usage instructions based on the latest Firmware at <https://www.on-ctrl.com>.



TS Button (Tact Switch) General Operations:
Single click: Wake up / Camera shutter
Double click: Switch between entertainment mode or sports mode
Triple click: Switch between entertainment/ sport mode or action camera mode
Quickly click 5 times: Power off
Long press (5 seconds): Unpair device



Mobile phone, Tablet Control

Touch Operations	Entertainment Mode	Sports Mode	
		Music Player	Camera
1 Swipe up and down	Browse videos	Pre/ Next Song	Take photos and vides (not supported on iOS)
2 Swipe up and down and hold	—	—	Zoom in or out continuously (not supported on iOS)
3 Swipe left and right	Browse pages	Browse pages	Switch camera mode
4 Swipe left and right and hold	Volume control	Volume control	—
5 Single tap	Play / Pause	—	Take photo
6 Double tap	Like	—	Switch front and rear camera (not supported on iOS)
Button Operations	Entertainment Mode	Sports Mode	
1 Single click	Switch coordinates, activate LED light, display current mode	Play / Pause	
2 Double Click	Cycle between entertainment and sports modes		
3 Triple Click	Switch between (entertainment / sport) mode and action camera mode		
4 Long press for 2 seconds	Back to Homepage	—	
5 Long press for 5 seconds	Clear Pairing	—	
6 Press five times consecutively	Ring II Power off	—	

产品使用前组装



关机和开机

- 1. 开机:** 短按 TS 键 1 次将开机。
- 2. 关机:** 连续点击 TS 键 5 次。
- 3. 自动关机:** 60 秒无操作后关机。

Android 用户大部分设备不需要调整，如遇特殊情况必须调整的，此处以三星手机和小米手机的指针速度设置为例：
三星手机: 设置→常规管理→鼠标和触控板→指针速度。
小米手机: 设置→更多设置→语言与输入法→键盘、鼠标和触控板→指针速度。
备注：部分 Android 设备不支持此设置。



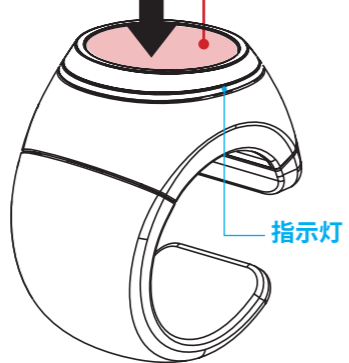
鸿蒙系统用户必须打开蓝牙开关并和 Ring II 蓝牙配对成功后方可调整手机鼠标指针速度：设置→系统和更新→语言与输入法→更多输入法设置→鼠标指针速度。

TS 物理按键

(向下按压触控区域直到听到清脆的啾啾声)

触控区

(执行各种滑动, 轻击, 手势操作)



指示灯

操作说明

TS 物理按键 (Tact switch) 通用操作:
 单击: 唤醒 / 相机快门 连续点击 5 次: 关机
 双击: 切换娱乐模式或运动模式 长按 (5 秒): 取消配对设备
 三击: 切换娱乐 (运动) 模式或运动相机控制模式

运动相机控制			
触控手势操作	GoPro 运动相机控制	Insta360 运动相机控制	DJI 运动相机控制
1 右滑 1 次	切换 TIMELAPSE/VIDEO/PHOTO 模式	切换 TIMELAPSE/VIDEO/PHOTO 模式	切换 VIDEO/PHOTO 模式
TS 按键操作	GoPro 运动相机控制	Insta360 运动相机控制	DJI 运动相机控制
1 单击	拍照; 摄像 / 停止摄像 蓝灯闪一次	拍照; 摄像 / 停止摄像, 蓝灯闪一次	拍照; 摄像 / 停止摄像, 蓝灯闪一次, 再次连接激活相机
2 双击	配对 / 唤醒 蓝灯闪两次	亮屏; 熄屏 / 唤醒, 蓝灯闪两次	配对 / 唤醒, 蓝灯闪两次
3 点击并按住 2 秒	运动相机机关, 蓝灯闪一次	运动相机机关, 蓝灯闪一次	运动相机机关, 蓝灯闪一次
4 连续点击 5 次	Ring II 关机	Ring II 关机	Ring II 关机

手机、平板设备控制

触控手势操作	娱乐模式 (视频浏览)	运动模式	
		音乐播放	相机拍摄
1 上下滑动	视频浏览	上一曲 / 下一曲	拍照, 录像 (不支持 iOS)
2 上下滑动并保持	—	—	持续放大或缩小 (不支持 iOS)
3 左右滑动	页面浏览	页面浏览	相机模式切换
4 左右滑动并保持	音量控制	音量控制	—
5 单击	播放 / 暂停	—	拍照
6 双击	点赞	—	前置、后置摄像头切换 (不支持 iOS)

TS 按键操作	娱乐模式	运动模式
	1 单击	切换坐标点, 激活 LED 灯, 显示当前模式
2 双击	娱乐 / 运动模式循环切换	
3 三击	娱乐或运动模式 / 运动相机切换	
4 长按 2 秒	回主页	—
5 长按 5 秒	清除配对	
6 连续点击 5 次	Ring II 关机	

i 本说明书基于 Firmware 0002 编写。在后续 Firmware 升级后, 我们保留对本使用说明书中所述设备进行技术变更的权利。本说明书内容可能因产品改进或印刷原因存在误差, 后续如有任何更新, 恕不另行通知。建议您定期通过网址 <https://www.on-ctrl.com> 查阅基于最新 Firmware 的使用说明。

OnCtrl

Ring II 操作マニュアル



APP ダウンロード:

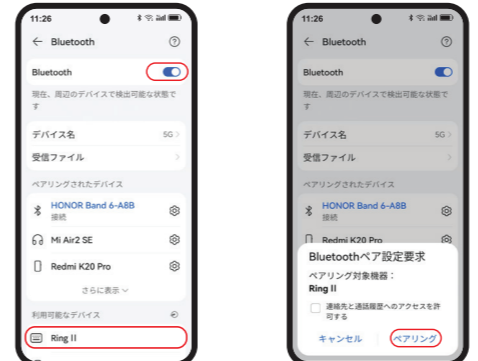
iOS は Apple App Store で「Ctrl4U」を検索してダウンロードしてください。
 Android は Google Play で「Ctrl4U」を検索してダウンロードするか、右側の QR コードをスキャンしてウェブサイトでダウンロードしてインストールできます。アプリはファームウェアのオンラインアップデートをサポートし、コントロールモードの有効化 / 無効化、およびアクションカメラブランドの選択を実現できます。



QR コードをスキャンして Ring II のウェブサイトからアクセス

Bluetooth のペアリングとクリア

スマートフォンで Bluetooth 設定を開き、「Ring II」を検索して接続をタップします。機種によってはペアリングの確認が表示されることがありますので、確認をタップしてください。Bluetooth のペアリングが成功すると、スマートフォンに接続済みと表示され、Ring II の呼吸灯が一度点滅します。これで現在の Bluetooth ペアリングが成功したことを示します。



ペアリング状態——未ペアリング時は LED が点滅し続けます。ペアリング成功後は LED が 1 回だけゆっくり点滅します。
 ペアリングの解除——TS を長押し 5 秒

取扱説明

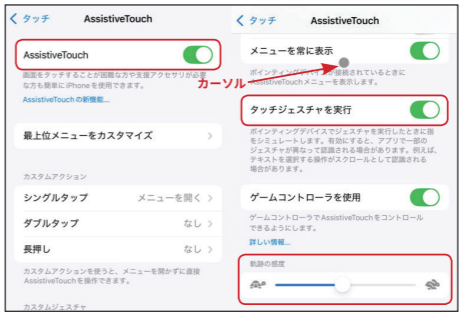
アクションカメラの操作

タッチ操作	GoPro アクションカメラの操作	Insta360 スポーツカメラの操作	DJI アクションカメラの操作
1 クリック	写真を撮る; ビデオ撮影 / ビデオ撮影を停止; 青いランプが一度点滅	写真を撮る; ビデオ撮影 / ビデオ撮影停止; 青いランプが一度点滅	写真を撮る; ビデオ撮影 / ビデオ撮影を停止; 青いランプが一度点滅したら、再度接続してカメラを起動
ボタンの操作	GoPro アクションカメラの操作	Insta360 スポーツカメラの操作	DJI アクションカメラの操作
1 クリック	写真を撮る; ビデオ撮影 / ビデオ撮影を停止; 青いランプが一度点滅	写真を撮る; ビデオ撮影 / ビデオ撮影停止; 青いランプが一度点滅	写真を撮る; ビデオ撮影 / ビデオ撮影を停止; 青いランプが一度点滅したら、再度接続してカメラを起動
2 ダブルタップ	ペア / ウェイク, 青いライトが 2 回点滅します	画面を点けて、消して起きると青いランプが 2 回点滅します	ペア / ウェイク, 青いライトが 2 回点滅します
3 2 秒間タップして押し続ける	タイムラプス / ビデオ / 写真モードを切り替える	タイムラプス / ビデオ / 写真モードを切り替える	アクションカメラは電源を切り、青いライトが一度点滅します
4 5 回連続プレスまたは	Ring II シャットダウン	Ring II シャットダウン	Ring II シャットダウン

i この説明書は Firmware 0002 に基づいて作成されています。今後の Firmware アップグレード後、本使用説明書に記載されたデバイスの技術変更の権利を保留します。この説明書の内容は、製品改善や印刷上の理由により誤差が生じる場合があります。今後の更新については、事前に通知することなく行われることがあります。最新の Firmware に基づく使用説明を定期的に確認するために、ウェブサイト <https://www.on-ctrl.com> を訪ねることをお勧めします。

携帯電話の設定

注: iOS 26.0.1 ユーザーは Ring を使用する前に、携帯電話の設定 → AssistiveTouch → タッチ → アシティブタッチに入り、「アシティブタッチ」をオンに設定し、下にスクロールして「ジェスチャーの実行」をオンにし、「追跡感度」を調整して、カーソルが携帯画面の水平中央に位置するようにしてください。下の画像のように。(トラッキング感度を調整した後、リングの TS キーを 1 回押してカーソルが表示して、カーソルの位置を確認して、カーソルが画面の水平中央にあることを確認します。)



ほとんどの Android ユーザーの端末では調整の必要はありません。ただし、特別な場合には調整が必要があります。ここでは Samsung と Xiaomi のスマートフォンでのポインターの設定例を示します。

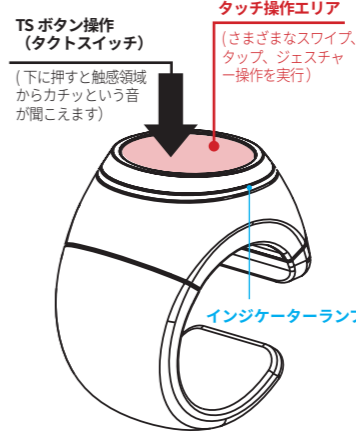
Samsung スマートフォン: 設定 → 一般管理 → マウスとトラックパッド → ポインター速度。
 Xiaomi スマートフォン: 設定 → その他の設定 → 言語と入力 → キーボード、マウスとトラックパッド → ポインター速度。
 注: 一部の Android 端末ではこの設定がサポートされていません。



HarmonyOS ユーザーは、モバイルマウスポインタの速度を調整する前に、Bluetooth スイッチをオンにして Ring Bluetooth と正常にペアリングする必要があります。設定: システムと更新: 言語と入力方法: その他の入力方法設定: マウスポインタ速度。

携帯電話、タブレットなどの操作

タッチ操作	エンターテインメントモード	スポーツモード	
		音楽再生	写真を撮る
1 上下にスワイプ	ビデオ閲覧	前の曲、次の曲	写真を撮る、動画を撮る (iOS 非対応)
2 上下にスワイプして保持	—	—	継続的に拡大または縮小 (iOS 非対応)
3 左右にスワイプ	ページ閲覧	ページ閲覧	カメラモード切替
4 左右にスワイプして保持	音量調整	音量調整	—
5 タップ	再生 / 一時停止	—	写真撮影
6 ダブルタップ	いいね	—	前面 / 背面カメラ切替 (iOS 非対応)
ボタンの操作	エンターテインメントモード	スポーツモード	
1 タップ	座席点を切り替え、LED ライトを働かせ、現在のモードを表示	再生 / 一時停止	
2 ダブルタップ	エンターテインメント / スポーツモードを順番に切り替える	—	
3 三回タップ	エンターテインメント / スポーツモードまたはアクションカメラ制御モードを切り替える	—	
4 長押し 2 秒	ホームページに戻る	—	
5 長押し 5 秒	ペアリング解除	—	
6 5 回連続タップまたは	Ring II 電源オフ	—	



TS 物理ボタン (タクトスイッチ) 一般操作:

シングルクリック: スリープ解除 / カメラシャッター
 ダブルクリック: エンターテインメントモードとスポーツモードの切替
 三回タップ: エンターテインメント / スポーツモードまたはアクションカメラ制御モードを切り替える
 クイッククリック 5 回: 電源オフ
 長押し (5 秒): ペアリング済みデバイスの解除

